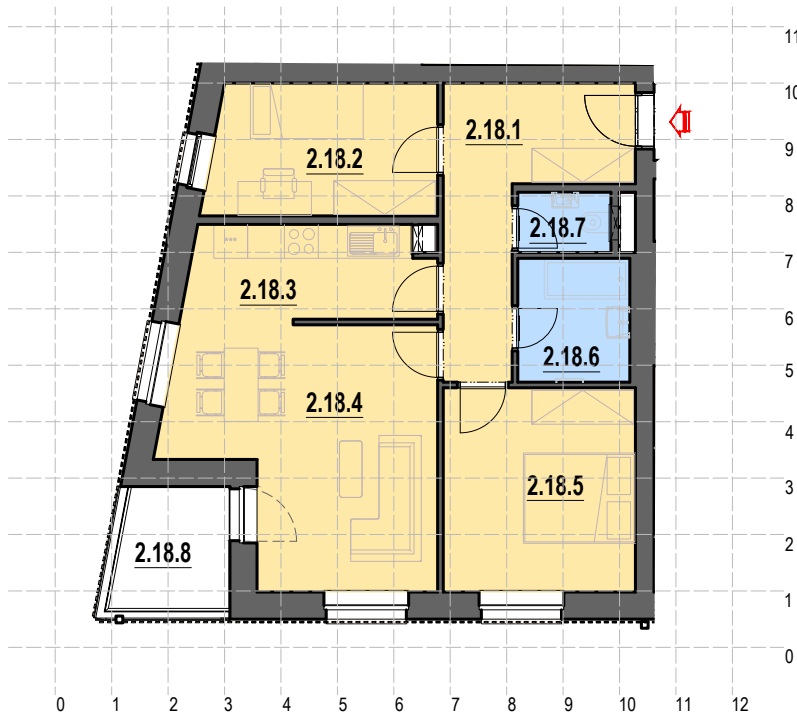


APARTMÁN 2.18

Dispozice: 3+1(ateliér) Poschodí: 2.NP



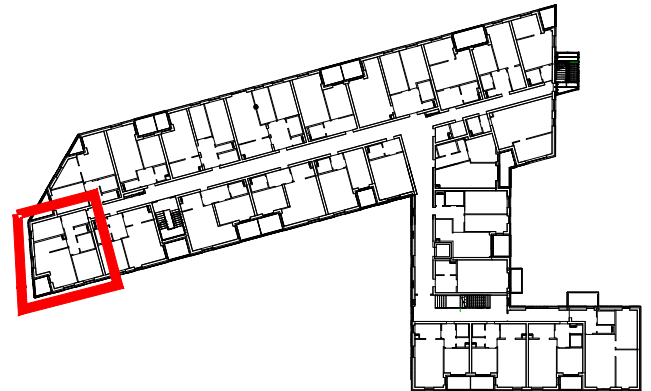
Třípokojový apartmán se samostatnou kuchyní a s orientací oken na severní i západní stranu. Součástí je i praktická lodžie s přístupem z obývacího pokoje. Možnost přikoupení sklepní kóje a parkovacího stání.

OZN.	VYUŽITÍ	PLOCHA(m ²)
2.18.1	HALA	10,4
2.18.2	POKOJ	9,4
2.18.3	KUCHYŇ	7,3
2.18.4	OBÝVACÍ POKOJ	19,1
2.18.5	POKOJ	12,3
2.18.6	KOUPELNA	4,4
2.18.7	WC	1,8

PODLAHOVÁ PLOCHA APARTMÁNU 68,5m²

2.18.8 LODŽIE 5,1

CELKOVÁ PLOCHA 73,6m²



• Kuchyňská linka exkluzivně součástí apartmánu.

• Zobrazený nábytek není součástí dodávky, vyobrazeno pouze pro názornost.

Podlahová plocha bytu ve smyslu nařízení vlády č. : 366/2013 sb. - podlahovou plochu bytu v jednotce tvoří půdorysná plocha všech místností bytu včetně půdorysné plochy všech svislých nosných i nenosných konstrukcí uvnitř bytu, jako jsou stěny, sloupy, pilíře, komíny a obdobné svislé konstrukce. Půdorysná plocha je vymezena vnitřním lícem svislých konstrukcí ohraničujících byt včetně jejich povrchových úprav. Započítává se také podlahová plocha zakrytá zabudovanými předměty, jako jsou zejména skříně ve zdech v bytě, vany a jiné zařízení předměty ve vnitřní ploše bytu.