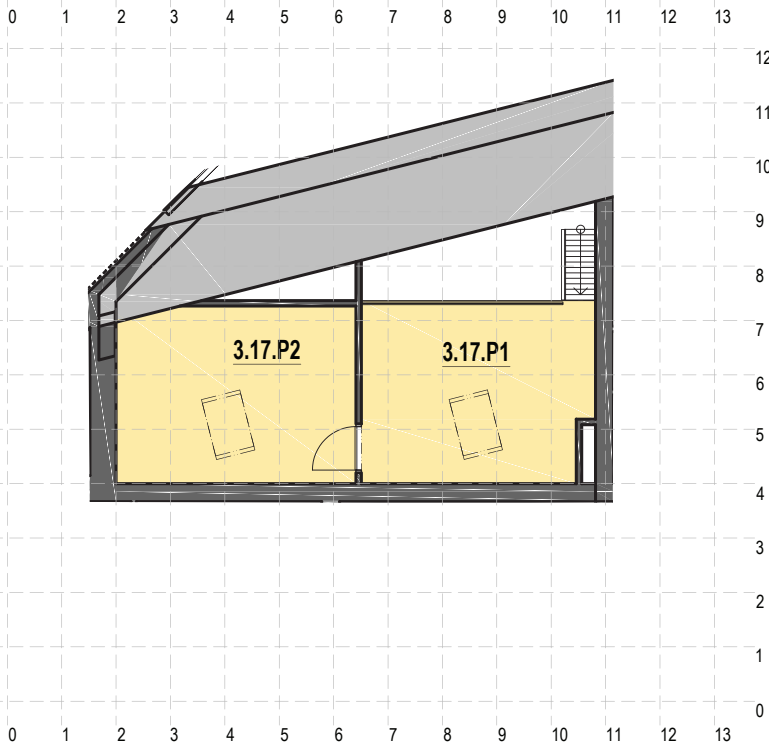
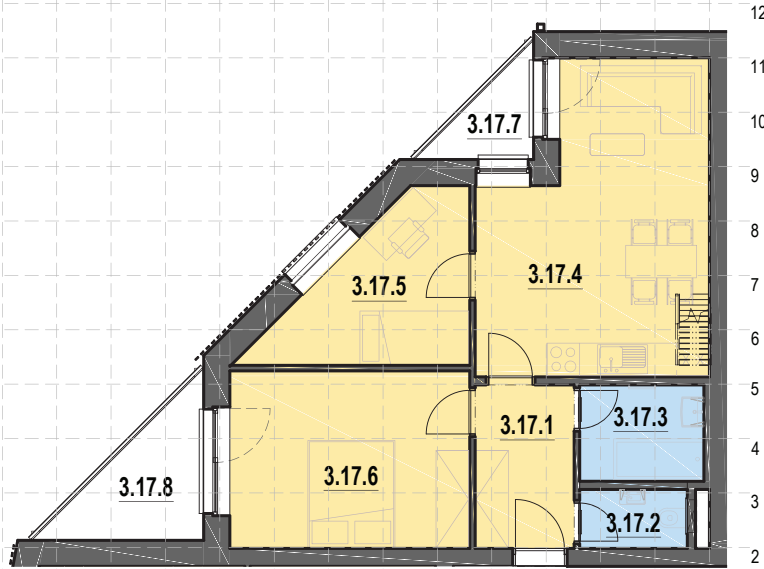


APARTMÁN 3.17

Dispozice: 3+KK+2MP Poschodí: 3.NP



Mezonetový pětipokojový apartmán s kuchyňským koutem a s orientací oken na severní stranu. Součástí jsou i praktické lodžie s přístupem z obývacího pokoje a z ložnice. Možnost přikoupení sklepní kóje a parkovacího stání.

OZN.	VYUŽITÍ	PLOCHA (m ²)
3.17.1	HALA	5,5
3.17.2	WC	2,1
3.17.3	KOUPELNA	4,0
3.17.4	OBÝVACÍ POKOJ/KUCHYŇ	21,6
3.17.5	POKOJ	9,1
3.17.6	POKOJ	14,4
3.17.P1	MEZONETOVÝ POKOJ 1	14,0
3.17.P2	MEZONETOVÝ POKOJ 2	14,4
PODLAHOVÁ PLOCHA BYTU		89,52 m²
3.17.7	LODŽIE	2,3
3.17.8	LODŽIE	5,0
CELKOVÁ PLOCHA		96,8 m²



• Kuchyňská linka exkluzivně součástí apartmánu.

• Zobrazený nábytek není součástí dodávky, vyobrazeno pouze pro názornost.

Podlahová plocha bytu ve smyslu nařízení vlády č. : 366/2013 sb. - podlahovou plochu bytu v jednotce tvoří půdorysná plocha všech místností bytu včetně půdorysné plochy všech svislých nosných i nenosných konstrukcí uvnitř bytu, jako jsou stěny, sloupy, pilíře, komíny a obdobné svislé konstrukce. Půdorysná plocha je vymezena vnitřním lícem svislých konstrukcí ohraničujících byt včetně jejich povrchových úprav. Započítává se také podlahová plocha zakrytá zabudovanými předměty, jako jsou zejména skříně ve zdech v bytě, vany a jiné zařízení ve vnitřní ploše bytu.