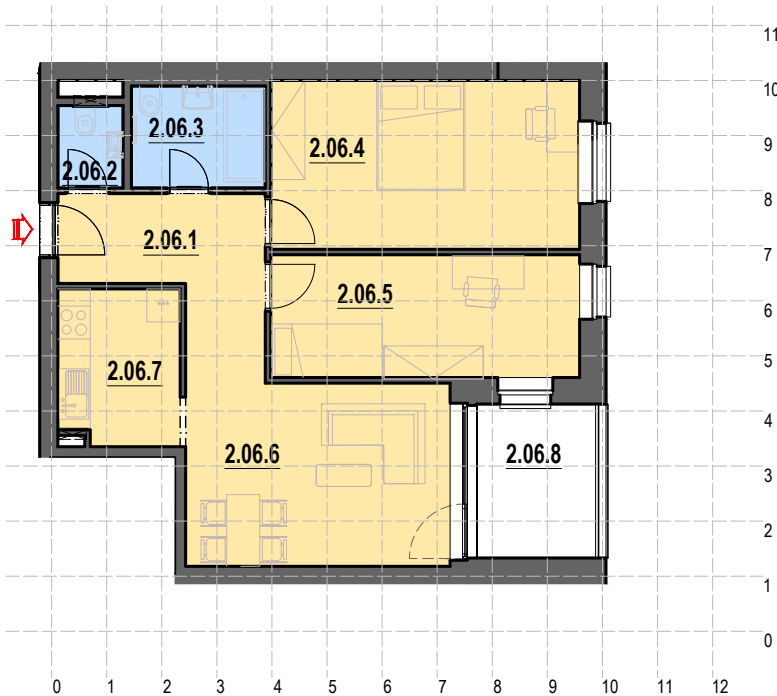


APARTMÁN 2.06

Dispozice: 3+1 Poschodí: 2.NP



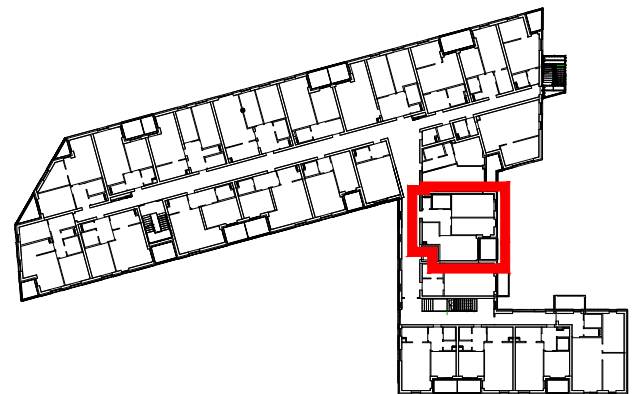
Třípokojový apartmán se samostatnou kuchyní a s orientací oken na jižní stranu. Součástí je i praktická lodžie s přístupem z obývacího pokoje. Možnost přikoupení sklepní kóje a parkovacího stání.

OZN.	VYUŽITÍ	PLOCHA(m ²)
2.06.1	HALA	8,7
2.06.2	WC	1,8
2.06.3	KOUPELNA	4,5
2.06.4	POKOJ	17,2
2.06.5	POKOJ	12,5
2.06.6	OBÝVACÍ POKOJ	16,0
2.06.7	KUCHYŇ	6,2

PODLAHOVÁ PLOCHA APARTMÁNU 69,6m²

2.06.8 LODŽIE 6,6

CELKOVÁ PLOCHA 76,2m²



• Kuchyňská linka exkluzivně součástí apartmánu.

• Zobrazený nábytek není součástí dodávky, vyobrazeno pouze pro názornost.

Podlahová plocha bytu ve smyslu nařízení vlády č. : 366/2013 sb. - podlahovou plochu bytu v jednotce tvoří půdorysná plocha všech místností bytu včetně půdorysné plochy všech svislých nosných i nenosných konstrukcí uvnitř bytu, jako jsou stěny, sloupy, pilíře, komíny a obdobné svislé konstrukce. Půdorysná plocha je vymezena vnitřním lícem svislých konstrukcí ohraničujících byt včetně jejich povrchových úprav. Započítává se také podlahová plocha zakrytá zabudovanými předměty, jako jsou zejména skříně ve zdech v bytě, vany a jiné zařizovací předměty ve vnitřní ploše bytu.