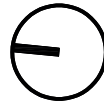


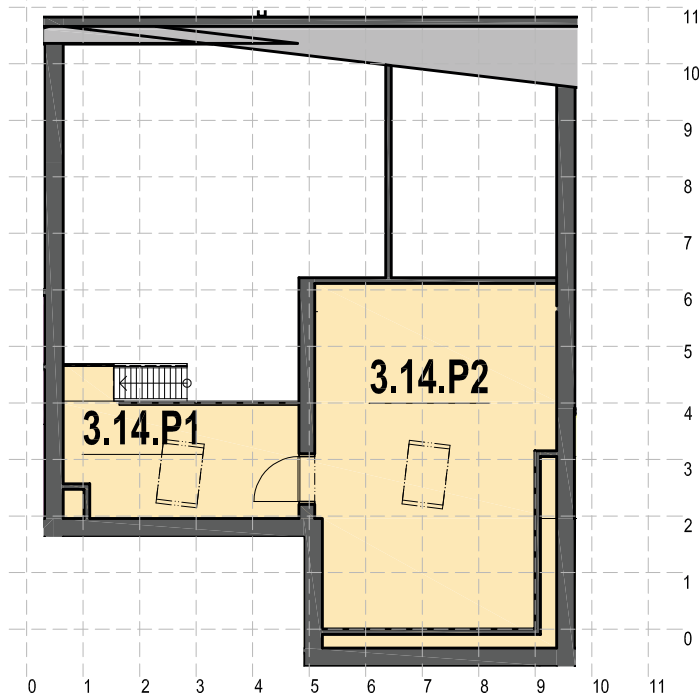
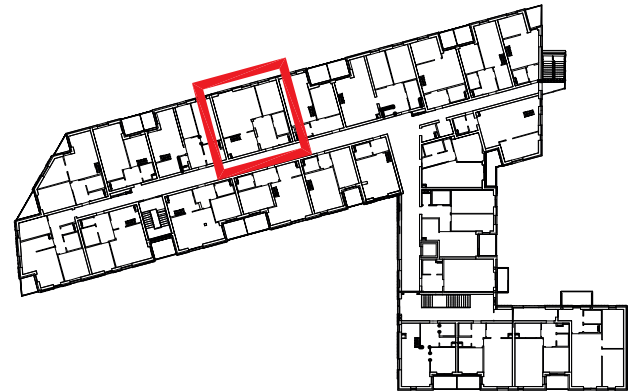
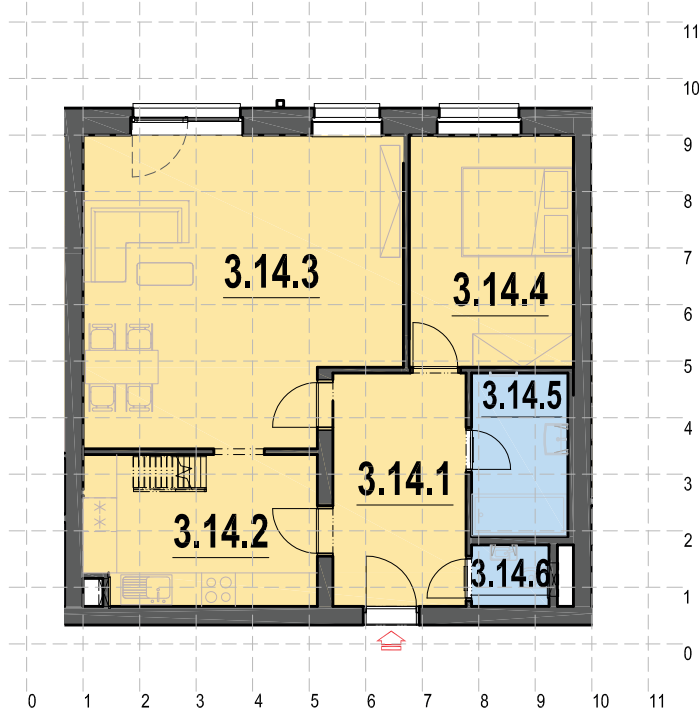
APARTMÁN 3.14

Dispozice: 2+1+2MP Poschodí: 3.NP



Mezonetový čtyřpokojový apartmán se samostatnou kuchyní a s orientací oken na východní stranu. Možnost přikoupení sklepní kóje a parkovacího stání.

OZN.	VYUŽITÍ	PLOCHA (m ²)
3.14.1	HALA	9,9
3.14.2	KUCHYŇ	11,1
3.14.3	OBÝVACÍ POKOJ	29,8
3.14.4	POKOJ	12,2
3.14.5	KOUPELNA	5,0
3.14.6	WC	1,5
3.14.P1	MEZONETOVÝ POKOJ 1	9,2
3.14.P2	MEZONETOVÝ POKOJ 2	24,9
PODLAHOVÁ PLOCHA BYTU		108,6 m²



• Kuchyňská linka exkluzivně součástí apartmánu.

• Zobrazený nábytek není součástí dodávky, vyobrazeno pouze pro názornost.

Podlahová plocha bytu ve smyslu nařízení vlády č. : 366/2013 sb. - podlahovou plochu bytu v jednotce tvoří půdorysná plocha všech místností bytu včetně půdorysné plochy všech svislých nosných i nenosných konstrukcí uvnitř bytu, jako jsou stěny, sloupy, pilíře, komíny a obdobné svislé konstrukce. Půdorysná plocha je vymezena vnitřním lícem svislých konstrukcí ohraničujících byt včetně jejich povrchových úprav. Započítává se také podlahová plocha zakrytá zabudovanými předměty, jako jsou zejména skříně ve zdech v bytě, vany a jiné zařizovací předměty ve vnitřní ploše bytu.